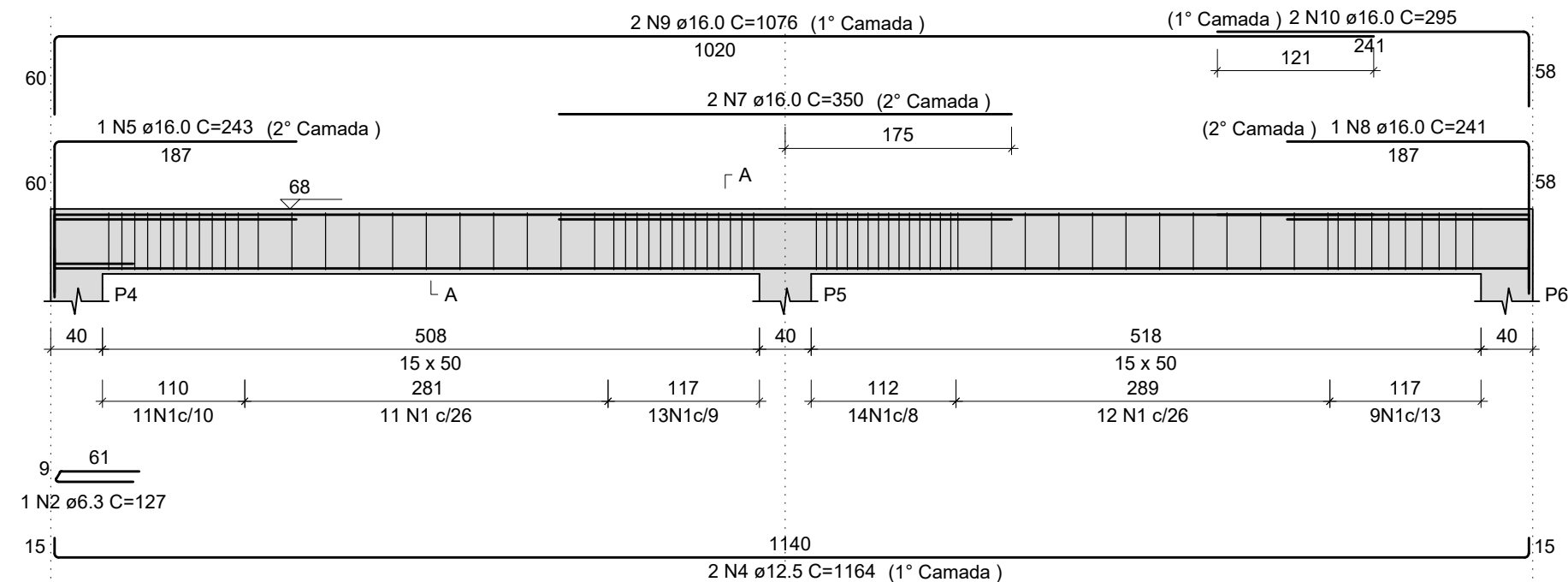
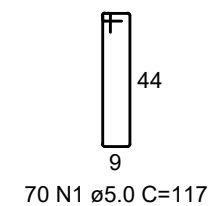
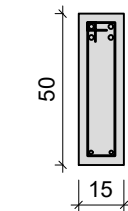


V12
ESC 1:50



SEÇÃO A-A
ESC 1:25



RELAÇÃO DO AÇO

AÇO	N	DIAM (mm)	QUANT	C.UNIT (cm)	C.TOTAL (cm)
CA60	1	5.0	104	117	12168
CA50	2	6.3	3	127	381
	3	12.5	2	606	1212
	4	12.5	2	1164	2328
	5	16.0	3	243	729
	6	16.0	2	695	1390
	7	16.0	2	350	700
	8	16.0	1	241	241
	9	16.0	2	1076	2152
	10	16.0	2	295	590

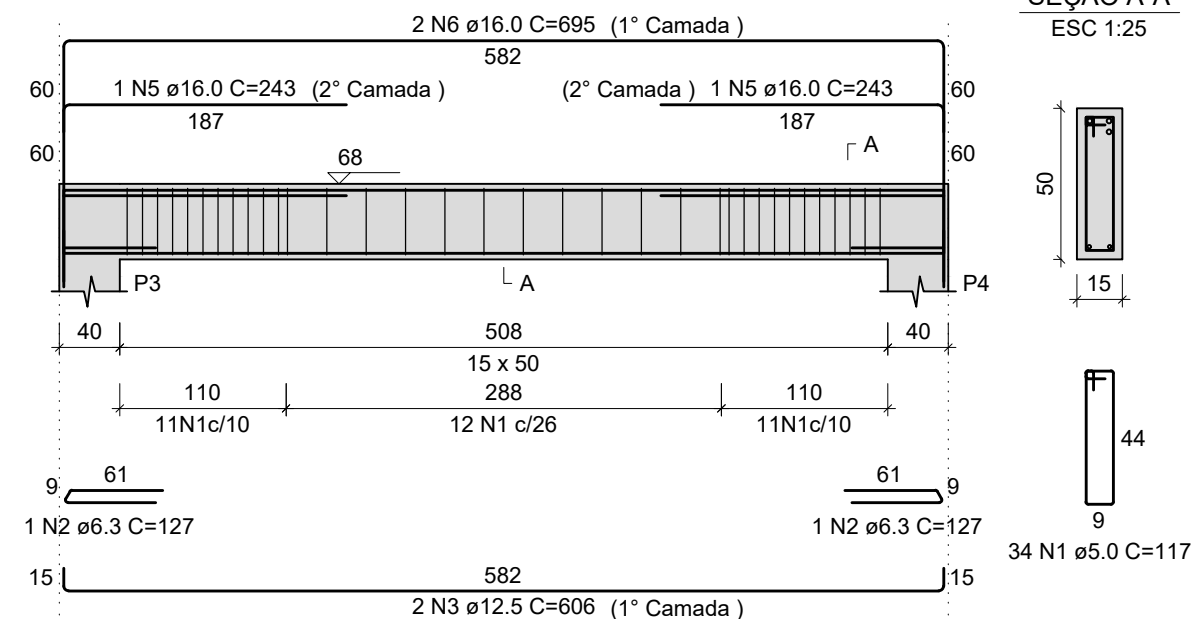
RESUMO DO AÇO

AÇO	DIAM (mm)	C.TOTAL (m)	PESO + 10% (kg)
CA50	6.3	3.8	1
	12.5	35.4	37.5
	16.0	58	100.7
CA60	5.0	121.7	20.6
PESO TOTAL (kg)			
CA50	139.3		
CA60	20.6		

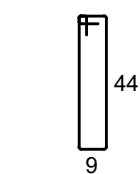
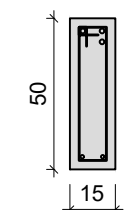
Volume de concreto (C-25) = 1.30 m³

Área de forma = 19.94 m²

V11
ESC 1:50



SEÇÃO A-A
ESC 1:25



CONCRETO

- FCK: 30 MPA (C30)
- Ecs (C30): > 268384 MPa
- AGREGADO DO TIPO GRANITO
- ABATIMENTO (SLUMO TEST): 8 cm +/- 2 cm
- FATOR ÁGUA/CEMENTO (a/c): < 0,55
- TAMANHO MÁX. DO AGREGADO: 19 mm
- CLASSE DE AGRESSIVIDADE II
- DIÂMETRO DO VIBRADOR: 3 cm

AÇO

- MÓDULO ELASTICIDADE: 210 GPa
- TENSÃO DE ESCOAMENTO:
 - CA-50: 50 MPa
 - CA-60: 60 MPa

COBRIMENTOS

- PILARES E VIGAS: 2,5 cm

ESPECIFICAÇÕES

- CONFRONTAR PROJETO ESTRUTURAL COM PROJETO ARQUITETÔNICO E LOCAÇÃO EM OBRA
- EM LOCAIS COM ATERRO, ACRESCENTAR A ALTURA DO ATERRO NA PROFUNDIDADE DAS FUNDAÇÕES
- ANTES DO INÍCIO DA CONCRETAGEM, AS FORMAS DEVERÃO ESTAR LIMPAS E ESTANQUES DE MODO A EVITAR EVENTUAIS FUGAS DE PASTA.
- AS FORMAS DEVERÃO SER MOLHADAS ATÉ A SATURAÇÃO A FIM DE EVITAR A ABSORÇÃO DA ÁGUA DE AMASSAMENTO DO CONCRETO
- AS BARRAS DE AÇO NÃO DEVEAM APRESENTAR FERRUGEM, MANCHAS DE ÓLEO OU QUAISQUER OUTRAS SUBSTÂNCIAS QUE IMPEÇAM UMAPERFEITA ADERÊNCIA AO CONCRETO.
- AS ARMADURAS NÃO DEVERÃO FICAR EM CONTATO DIRETO COM AS FORMAS, OBEDECENDO PARA ISSO OS COBRIMENTOS MÍNIMOS
- O ADENSAMENTO É OBRIGATÓRIO E DEVERÁ SER CUIDADOSO, OCUPANDO TODOS OS RECANOS DA FORMA, EVITANDO A VIBRAÇÃO DAS ARMADURAS QUE PODE PROVOCAR VAZIOS AO REDOR DAS ARMADURAS, DIFICULTANDO A ADERÊNCIA DO CONCRETO
- O PROCESSO DE CURA DO CONCRETO SERÁ NO MÍNIMO DE SETE DIAS
- PRAZOS RECOMENDADOS PARA DESFORMA:
 - FACES LATERAIS: 03 DIAS
 - FACES INFERIORES: 14 DIAS
 - FACES INFERIORES SEM PONTALETES: 21 DIAS
- A RETIRADA DOS ESCORAMENTOS DOS TETOS DEVERÁ SER FEITA DE MANEIRA CONVENIENTE E PROGRESSIVA, PARTICULARMENTE PARA AS PEÇAS EM BALANÇO, O QUE IMPEDIRÁ APARECIMENTO DE FISSURAS EM DECORRÊNCIA DE CARGAS DIFERENCIAIS.
- A LAJE PRÉ-MOLDADA É DE RESPONSABILIDADE DA EMPRESA FORNECEDORA DE LAJES
- MEDIDAS APRESENTADAS NO PROJETO EM CENTÍMETROS (cm)
- QUALQUER DÚVIDA CONSULTAR O ENGENHEIRO CALCULISTA



PREFEITURA MUNICIPAL DE
VÁRZEA GRANDE
amar - cuidar - acreditar

PREFEITURA MUNICIPAL DE VÁRZEA GRANDE

Av. Castelo Branco, Espaço Municipal, 2500 - Centro Sul, Várzea Grande/MT
CEP 78125-700 - Fone/Fax: 65 3688 8000

PROJETO:

ARQUIBANCADA
PARQUE BERNECK

LOCALIZAÇÃO:

Município de Várzea Grande

ASSUNTO:

DETALHAMENTO VIGAS, V11, V12.

AUTOR DO PROJETO:

KELVIS GABRIEL SOARES
CREA - 48965/MT

DATA:

18/04/2020

ESCALA:

INDICADA

FOLHA N°

28/38